



## True Sense of Touch

หุ่นทางการแพทย์ สัมผัสเสมือนจริง

นวัตกรรมของคนไทย

[www.orthoneer.com](http://www.orthoneer.com)

Product of Thailand by ORTHONEER Co.,Ltd.

Tel +66 91 1192464 e-mail ; orthoneer@gmail.com



## Knee and Prepatellar Bursa Aspiration Training Manikin

หุ่นจำลองส่วนข้อเข่าข้างขวาผู้ใหญ่

1. สามารถใช้เพื่อฝึกการตรวจ fluctuation ของ prepatellar bursitis และตรวจ knee ballotment test ได้
2. ใช้จำลองการฝึกทำหัตถการ knee aspiration และ prepatellar bursa aspiration ได้เสมือนจริง
3. ประหยัดด้วยการออกแบบจำลองถุงน้ำในข้อเข่าและ bursa ด้วยลูกโป่งยางที่มีราคาเยอะเยี่ยว

ผลิตโดย บริษัท ออร์โธเนียร์ จำกัด

VDO Link <https://youtu.be/stWSbShrvBk>



## Intraosseous Access Training Manikin

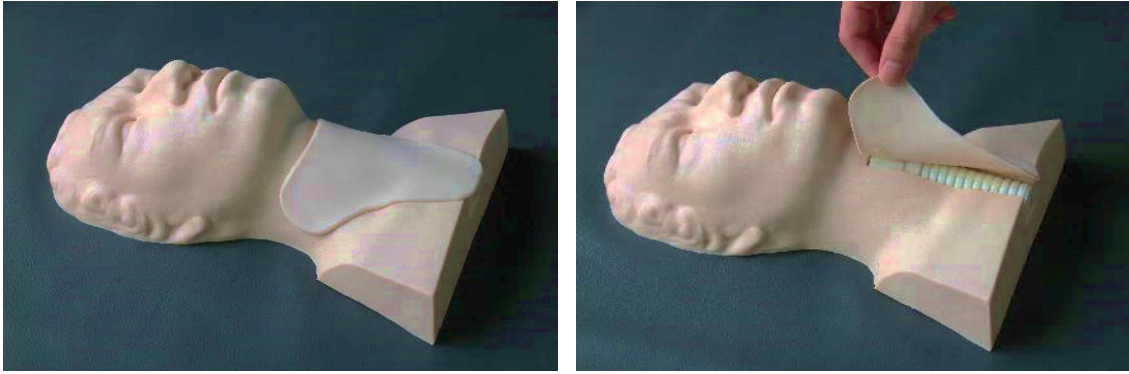
หุ่นจำลองส่วนขาข้างซ้ายของเด็กอายุประมาณ 1 ขวบ

1. สามารถใช้สำหรับฝึกหัตถการเจาะไขกระดูกบริเวณ proximal tibia
2. กระดูก tibia มีความแข็งเสมือนจริง มี tibia tuberosity landmark และมีเลือดเทียมในไขกระดูกเพื่อตรวจสอบการฝึกเจาะที่ถูกต้อง
3. สามารถเปลี่ยนกระดูก tibia และผิวหนัง ได้

ชิ้นส่วนพิเศษ : กระดูกจำลองฝึกเจาะไขกระดูก ใช้สำหรับฝึกควบคุมมือในการออกแรงเจาะไขกระดูก เพื่อให้ผู้เรียนทราบถึงความแข็งและความรู้สึกขณะที่เข็มเจาะทะลุกระดูกชั้น cortex เข้าไปใน intraosseous cavity และมีเลือดเทียมภายในกระดูก ออกแบบให้สามารถเจาะได้จำนวนมากกว่า 50 ครั้ง/ชิ้น

ผลิตโดย บริษัท ออร์โธเนียร์ จำกัด

VDO Link <https://youtu.be/m-EE6xpFpkl>



### Cricothyrotomy Training Manikin

หุ่นจำลองส่วนคอและศีรษะผู้ใหญ่ใช้สำหรับฝึกทำหัตถการ cricothyrotomy จำลองบริเวณคอให้มีส่วนของ larynx และ trachea ที่มีผิวหนังคลุมอยู่ สามารถคลำได้ส่วนของ larynx, cricothyroid membrane และ trachea จำลองการฝึกผ่าเปิด cricothyroid membrane และสอดท่อช่วยหายใจเข้าไปใน trachea ได้เสมือนจริง ส่วนกล่องเสียงและหลอดลมสามารถซ่อมและเปลี่ยนผิวหนังเพื่อใช้ซ้ำหลังจากใช้งานฝึกผ่าไปแล้ว

ผลิตโดย บริษัท ออร์โธเนียร์ จำกัด

VDO Link <https://youtu.be/aTeCyGuQL60>



## Ear Examination, Foreign Body Removal, Intratympanic Injection and Myringotomy Training Manikin

หุ่นจำลองส่วนศีรษะและหูของผู้ใหญ่ สามารถจัดให้หุ่นเสมือนอยู่ในท่านั่งและท่านอนศีรษะสูงเพื่อปรับการใช้งานได้เหมาะสมกับการทำหัตถการได้ ใบหูมีลักษณะนิ่มและถอดเปลี่ยนได้ รูหูนุ่มมีความนิ่มและโค้งคล้ายคนจริง ใช้สำหรับ

1. ฝึกตรวจรูหูและแก้วหู สามารถเปลี่ยนภาพโรคต่างๆของแก้วหูได้
2. ใช้ฝึกทำ foreign body removal ออกจากรูหู และฝึก ear irrigation
3. ใช้ฝึกทำ intratympanic injection
4. ใช้ฝึกทำ myringotomy and grommet insertion

ผลิตโดย บริษัท ออร์โธเนียร์ จำกัด

VDO Link [https://youtu.be/o\\_mUGEJPhFE](https://youtu.be/o_mUGEJPhFE)

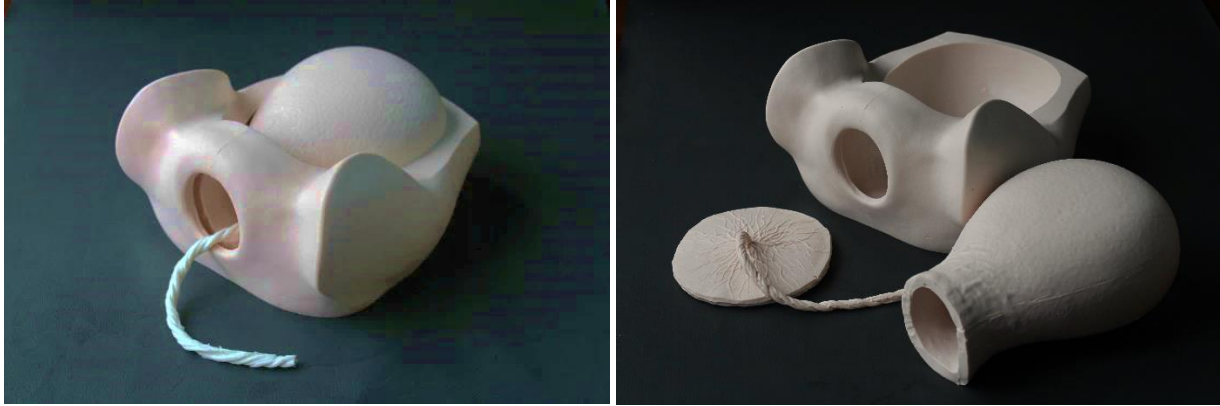


### Anterior Nasal Packing and Foreign Body Removal

หุ่นจำลองศีรษะติดตั้งบนกล่องไม้ที่มั่นคง มีชิ้นส่วนจมูกและโพรงจมูกจำลองลักษณะคล้ายคนที่สามารถถอดเปลี่ยนชิ้นส่วนสำรองได้ ใช้สำหรับฝึกทำ anterior nasal packing และ nasal foreign body removal ได้เสมือนจริง

ผลิตโดย บริษัท ออร์โธเนียร์ จำกัด

VDO Link <https://youtu.be/AKgG4lz4ggA>



### Manual Removal of Retained Placenta Training Manikin

หุ่นจำลองอุ้งเชิงกราน มดลูก รก และสายสะดือ ใช้สำหรับฝึกทำหัตถการการล้วงรก โดยสามารถวางรกลงในหุ่นอุ้งเชิงกรานเพื่อจำลองให้เห็นวิธีการล้วงรกที่ถูกต้อง และนำรกใส่ลงไปนมดลูกเพื่อจำลองหัตถการการล้วงรกเสมือนจริง

ผลิตโดย บริษัท ออร์โธเนียร์ จำกัด

VDO Link <https://youtu.be/Gzh5tOJ4leU>



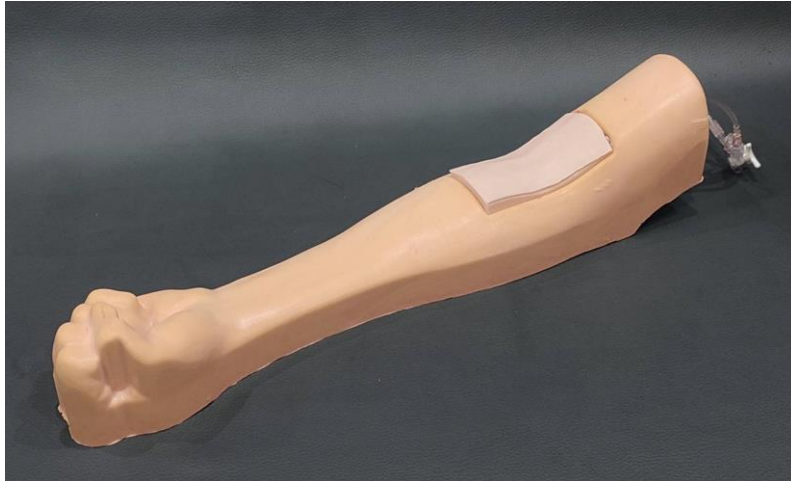
## Lumbar Puncture Training Manikin : child & adult

หุ่นจำลองส่วนหลัง เด็ก และ ผู้ใหญ่ สำหรับฝึกทำหัตถการ lumbar puncture สามารถคลำ landmark บริเวณ iliac creast และ spinous process ได้ มีท่อน้ำต่อเข้ากับถุงน้ำไขสันหลัง สามารถเปลี่ยนชิ้นส่วนกระดูกสันหลัง และถุงน้ำไขสันหลังได้ จำลองการทำหัตถการ lumbar puncture ได้เสมือนจริง

ผลิตโดย บริษัท ออร์โธเนียร์ จำกัด

VDO Link <https://youtu.be/eWieL3Y9MXk>



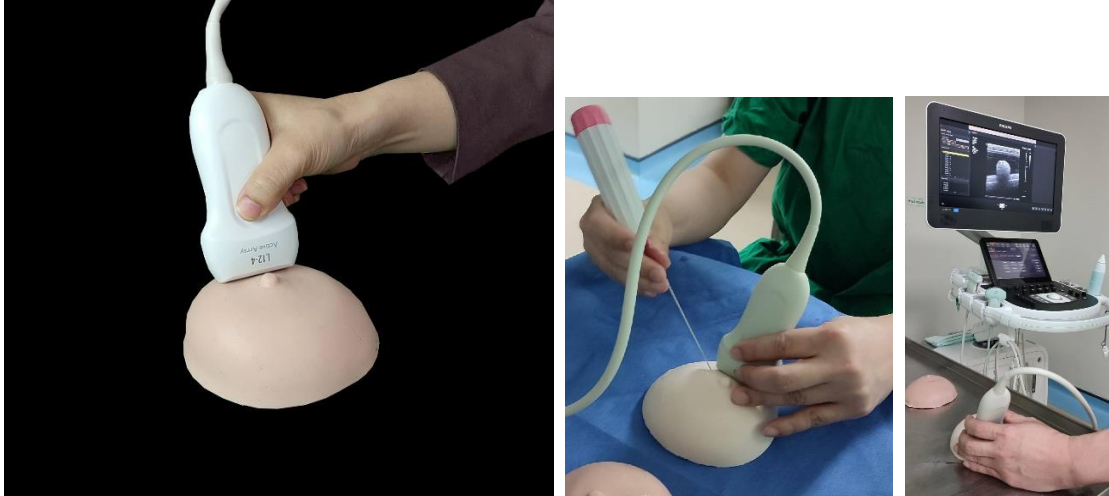


## Venipuncture training manikin

หุ่นแขนจำลองฝึกเจาะเลือดที่บริเวณ cubital fossa ออกแบบให้มีราคาประหยัด แขนทำจากโฟมยาง บริเวณ cubital fossa มีเนื้อเยื่อและหลอดเลือดจำลองที่มีลักษณะคล้ายของคน ใช้ฝึกเจาะเลือดได้เสมือนจริง มีน้ำหนักประมาณ 300 กรัม

ผลิตโดย บริษัท ออร์โธเนียร์ จำกัด

VDO Link [https://youtu.be/LjrMb\\_ReeM4](https://youtu.be/LjrMb_ReeM4)

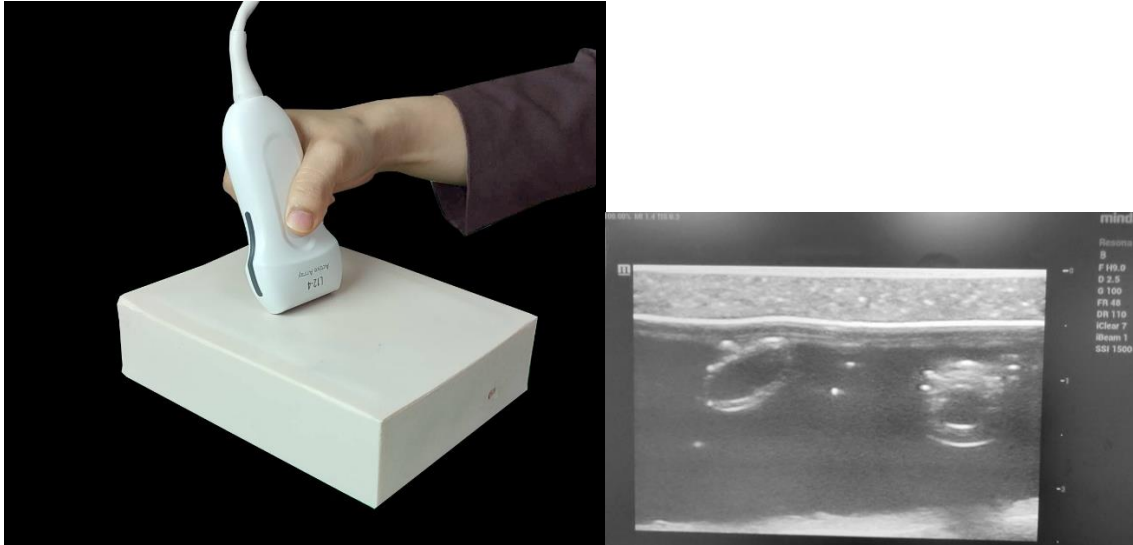


## Ultrasound-Guided Breast Biopsy Training Manikin

หุ่นเต้านมจำลองสำหรับฝึกทำ ultrasound-guided core needle breast biopsy ฝิวของหุ่นสามารถเจาะแทงด้วยเข็ม biopsy ได้ และมีการรั่วซึมน้อยมากหลังจากเจาะ ภายในมีเจลและก้อนเนื้ออกจำลองที่แยกได้ด้วย คลื่นเสียงสะท้อนความถี่สูง

ผลิตโดย บริษัท ออร์โธเนียร์ จำกัด

VDO Link <https://youtu.be/8j7Yh1LhXws>



## Ultrasound-Guided Venous Access Training Manikin

หุ่นจำลองทรงกล่องสี่เหลี่ยม ภายในบรรจุเจลและมีหลอดเลือดจำลองต่างขนาดจำนวน 5 เส้น ใช้สำหรับฝึกแทงใส่สาย vascular catheter โดยใช้การนำทางด้วยคลื่น ultrasound วัสดุหุ้มภายนอกทำด้วยยางสังเคราะห์ลักษณะนิ่ม ใช้เข็มแทงผ่านได้ และเมื่อถอนเข็มออก รูเจาะจะปิดเองและมีการรั่วซึมน้อยมาก

ผลิตโดย บริษัท ออร์โธเนียร์ จำกัด